

試験問題管理システム

担当分野の問題を絞り込み、選択肢をシャッフルしたり、組合せ問題を「2つ選べ」問題に変換することで、類似問題を数多く学習できます。印刷イメージはすべてレイアウトフリーで生成されますので、問題原紙印刷が格段に効率化される仕組みです。

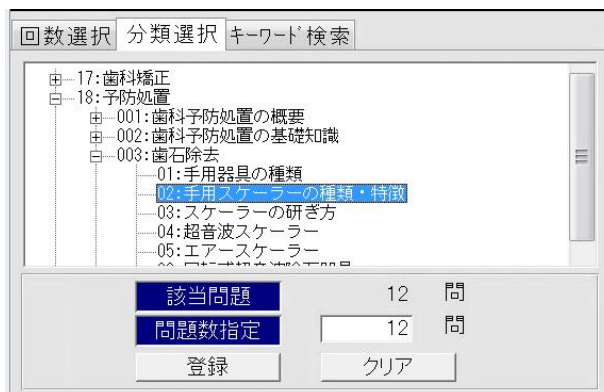
問題選択

- 回数選択
- 難易度選択
- 問題タイプ選択
- 分類選択
- キーワード検索(and条件・or条件)

★登録可能な問題コンテンツ

歯科医師 歯科衛生士 歯科技工士
 理学療法士 作業療法士 言語聴覚士
 救急救命士 臨床検査技師 診療放射線技師
 柔道整復師 はり師きゆう師 あん摩マッサージ指圧師

国試過去問データベース搭載（直近10回分）

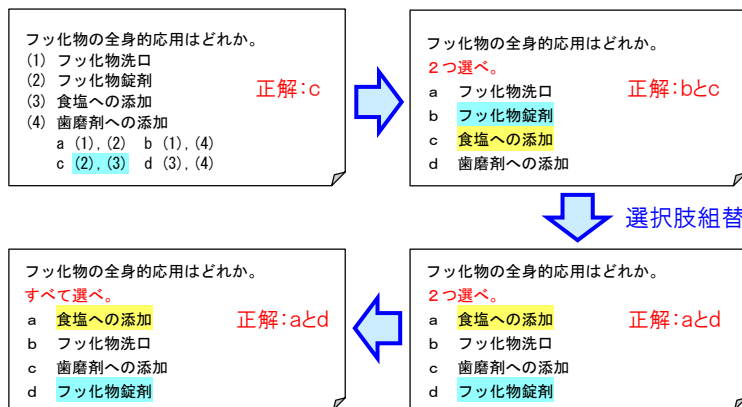


問題改変

- 問題タイプ変換
(組合せ問題→2つ選べ問題)
- 選択肢組替
- 直接編集する
- 正解数を指定しない
(すべて選べ)

★X2問題の組替パターンは「4の階乗」分利用可

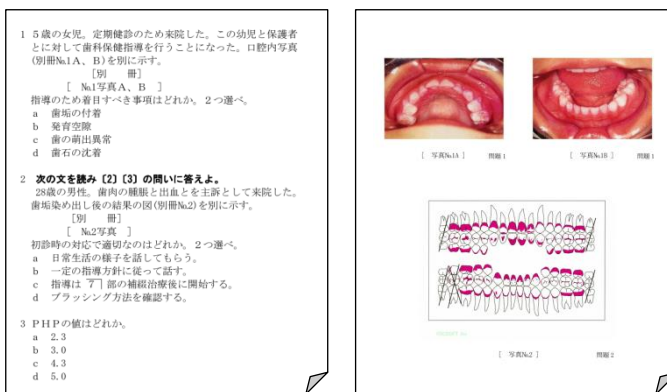
組合せ問題 → [タイプ変換] → 「2つ選べ」の問題



問題原紙印刷

- タイトルページ差込み
- 文中図版の挿入
- 別冊写真の印刷
- 連問Noのナンバリング
- 段組み印刷(1段と2段)

★印刷イメージはWord文書として編集・保存可



問題文印刷

別冊印刷